

Réunion d'informations

Classes de 2^{nde} GT

Mardi 22 février 2022 - 18h00

Jeudi 24 février 2022 - 18h00

Sommaire

- L'orientation en fin de seconde GT : quelles possibilités ?
- Présentation du nouveau baccalauréat
- Les Téléservices : modalités de saisie des vœux d'orientation
- Présentation des spécialités de la voie générale

L'orientation en fin de SECONDE GT : Quelles possibilités ?

À la fin de l'année de seconde, chaque élève est affecté, après avis du conseil de classe :

- En **voie générale**, auquel cas il choisit ses 3 enseignements de spécialité pour la classe de première, après recommandations du conseil de classe

Ou

- Vers une série de la **voie technologique**
(Ex. : STIDD ou STD2A au Lycée Renaudeau)

Ou

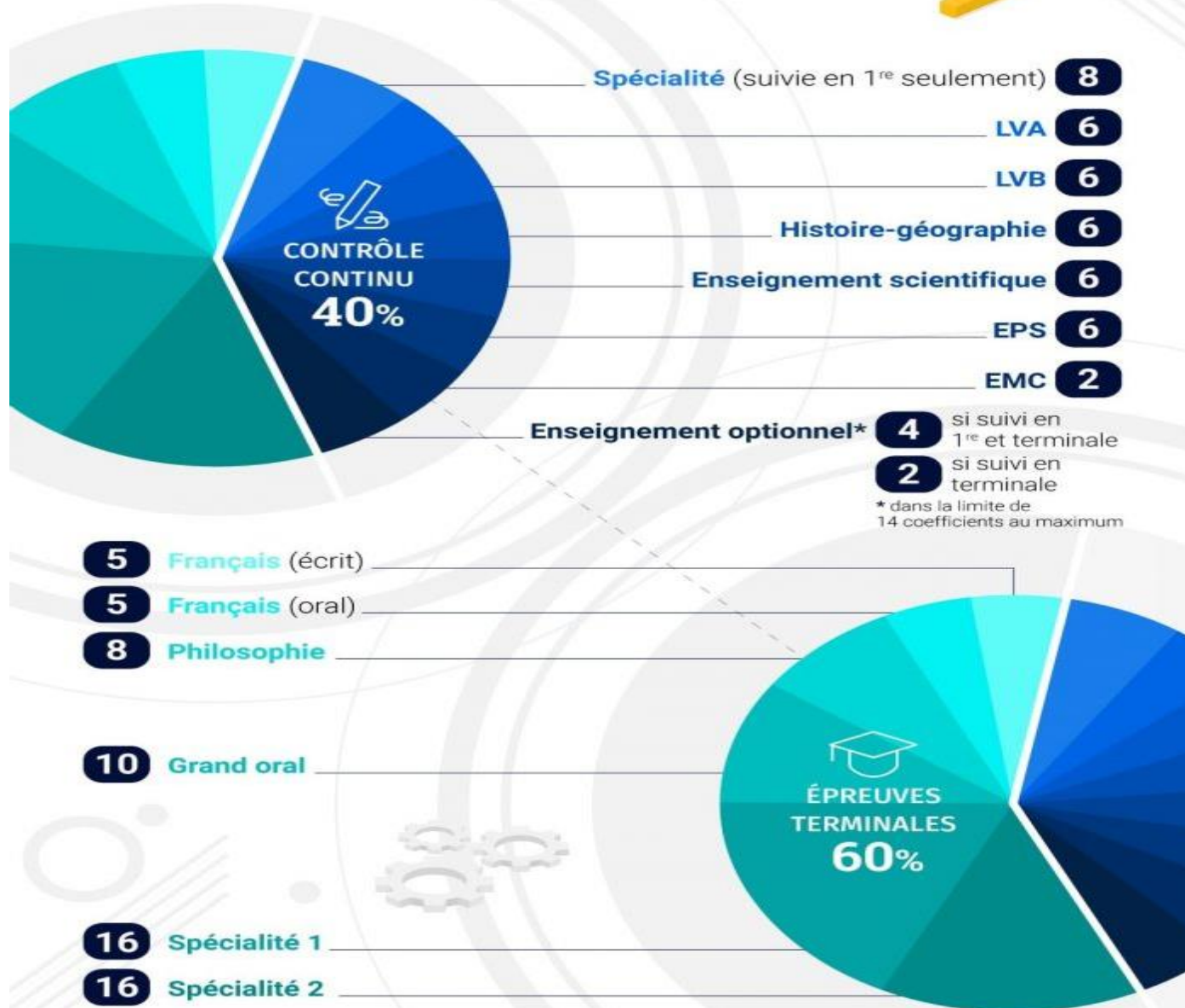
- Vers une **voie professionnelle**
 - ▶ 1^{ère} pro par la procédure Affelnet palier 2^{nde} (dossier de candidature transmis au chef d'établissement d'affectation pour avis / sur places vacantes)
 - ▶ 2^{nde} pro par la procédure Affelnet palier 3^{ème}

La voie générale : Le cycle terminal (la classe de première et la classe de terminale)

Les élèves de la voie générale choisissent des enseignements de spécialité pour préparer progressivement leur orientation post-bac :

- A la fin de la classe de 2^{nde}, trois spécialités sont à choisir (4h/ semaine pour chaque spécialité)
- A la fin de la classe de première, parmi les trois spécialités suivies, les élèves choisissent les deux spécialités poursuivies en terminale (6h / semaine pour chaque spécialité)

COEFFICIENTS DU BAC GÉNÉRAL 2022



Les enseignements de spécialité : une combinaison de trois spécialités à choisir parmi...

Les 10 spécialités proposées par le lycée Renaudeau

Humanités, littérature et philosophie

Sciences économiques et sociales

Mathématiques

Sciences de la vie et de la Terre

Histoire-géographie, géopolitique et sciences politiques

Langues, littératures et cultures étrangères (LLCE)

Physique-chimie

Dont 3 spécialités rares

Numérique et sciences informatiques

Sciences de l'ingénieur

Education Physique et Sportive

Ouverture rentrée 2022

Spécialités proposées dans d'autres établissements

Littérature, langues et cultures de l'antiquité

ARTS
(arts plastiques, musique, cinéma-audiovisuel, danse, théâtre, histoire des arts)

Biologie-écologie (lycées agricoles uniquement)

Des enseignements optionnels pour renforcer ses connaissances ou compléter son profil :

Dans la poursuite des options choisies en classe de Seconde, les élèves de la voie générale pourront choisir un enseignement optionnel parmi :

- Section européenne (anglais ou espagnol)
- Arts : arts plastiques ou théâtre
- Latin

☞ En fonction des places vacantes, les élèves peuvent intégrer une option en 1^{ère}

En terminale, les élèves pourront également ajouter un enseignement optionnel pour enrichir leur parcours :

- « Mathématiques expertes » s'adresse aux élèves qui ont choisi la spécialité « mathématiques » en terminale
- « Mathématiques complémentaires » s'adresse aux élèves qui n'ont pas choisi la spécialité « mathématiques » en terminale

Des sites internet pour aider au choix des spécialités

<https://www.secondes-premieres2021-2022.fr/>

 **HORIZONS21^e** Au lycée, construisez vos choix de spécialités

Simulez vos combinaisons de spécialités et découvrez les perspectives de formations et de métiers qui s'offrent à vous.

Vous êtes actuellement en classe de...

Seconde générale et technologique

Première générale

Première technologique

 RÉPUBLIQUE FRANÇAISE
Liberté
Égalité
Fraternité



enseignementsup-recherche.gouv.fr education.gouv.fr onisep.fr

<https://www.horizons21.fr>

 RÉPUBLIQUE FRANÇAISE
Liberté
Égalité
Fraternité

 **SECONDES/PREMIÈRES**
2021/2022

5 étapes à la carte pour construire mon avenir au lycée



ÉTAPE 1



ÉTAPE 2



ÉTAPE 3



ÉTAPE 4



ÉTAPE 5

Je construis mon parcours au lycée

- Les enseignements au lycée
- Le calendrier de l'orientation
- Des conseils pour s'orienter
- HORIZONS21
- Les enseignements de spécialité près de chez vous



J'explore le monde économique et professionnel



Je découvre l'enseignement supérieur



Je précise mes choix

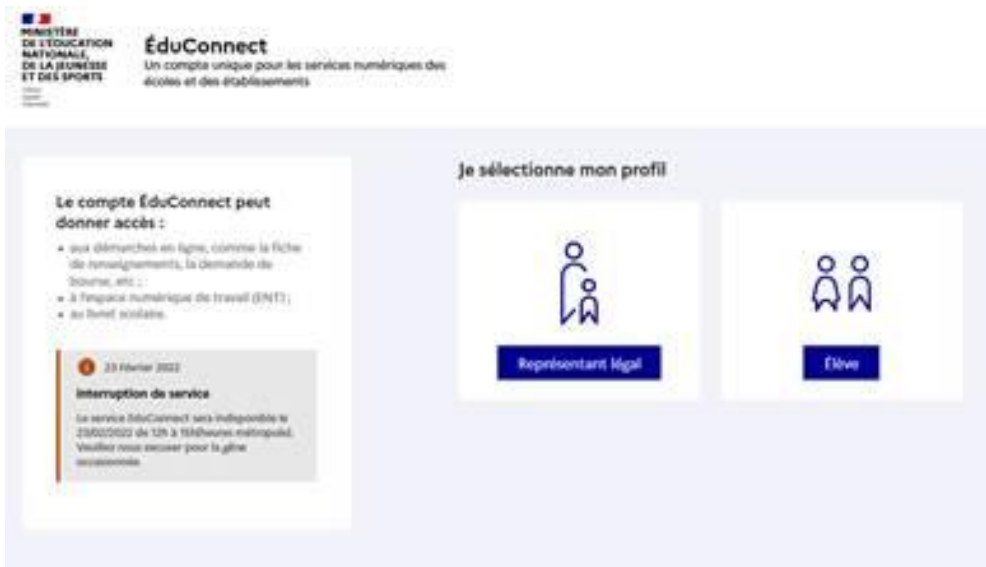


Je passe à l'action

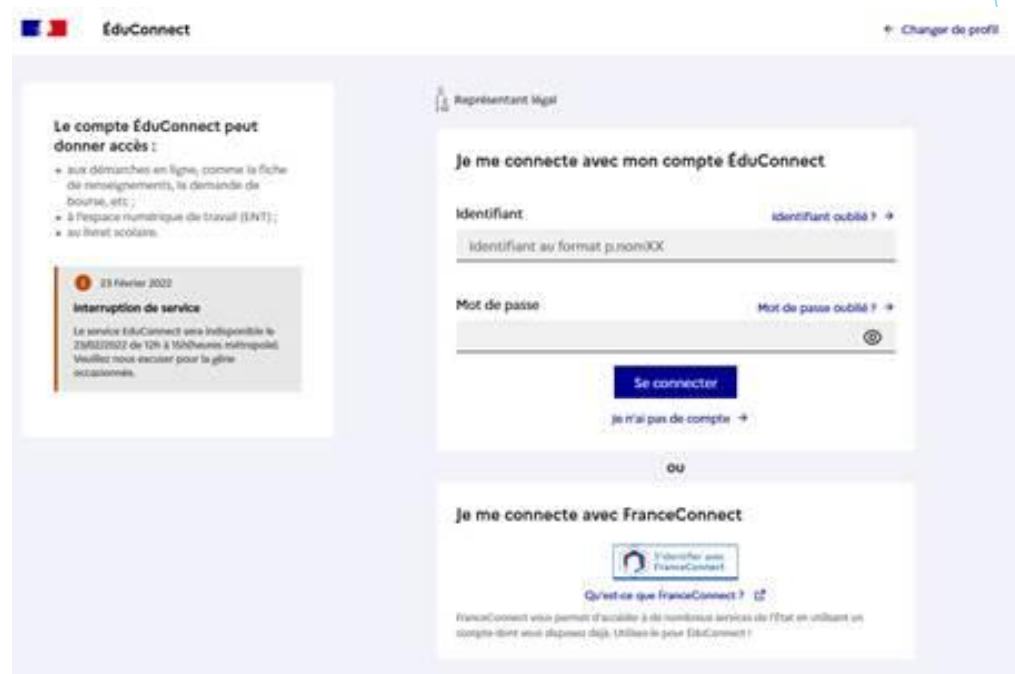


Le site Parcoursup (<https://www.parcoursup.fr>) propose également un descriptif des spécialités et options nécessaires à l'entrée des formations sélectives (onglet « rechercher une formation »)

Les modalités de saisie des vœux d'orientation post-seconde : les téléservices remplacent la fiche dialogue



Se connecter aux téléservices (<https://educonnect.education.gouv.fr>), puis dans l'onglet orientation, saisir les intentions provisoires au plus tard le **vendredi 25 février**



A saisir dans les téléservices :

Au 2nde trimestre : 4 spécialités souhaitées

Au 3^ème trimestre : 3 spécialités
définitivement retenues

M. SYLVERT vous a transmis par mail le tutoriel de l'académie de
Nantes (<https://bit.ly/3H4wb9X>)

Le lycée reste à votre disposition pour répondre à vos questions :

- Les professeurs principaux (les contacter par mail pour un RDV)
- L'équipe de direction : ce.0490054T@ac-nantes.fr
- Les Psy-En reçoivent les élèves pour les accompagner dans leurs choix d'orientation (RDV à prendre à la vie scolaire)